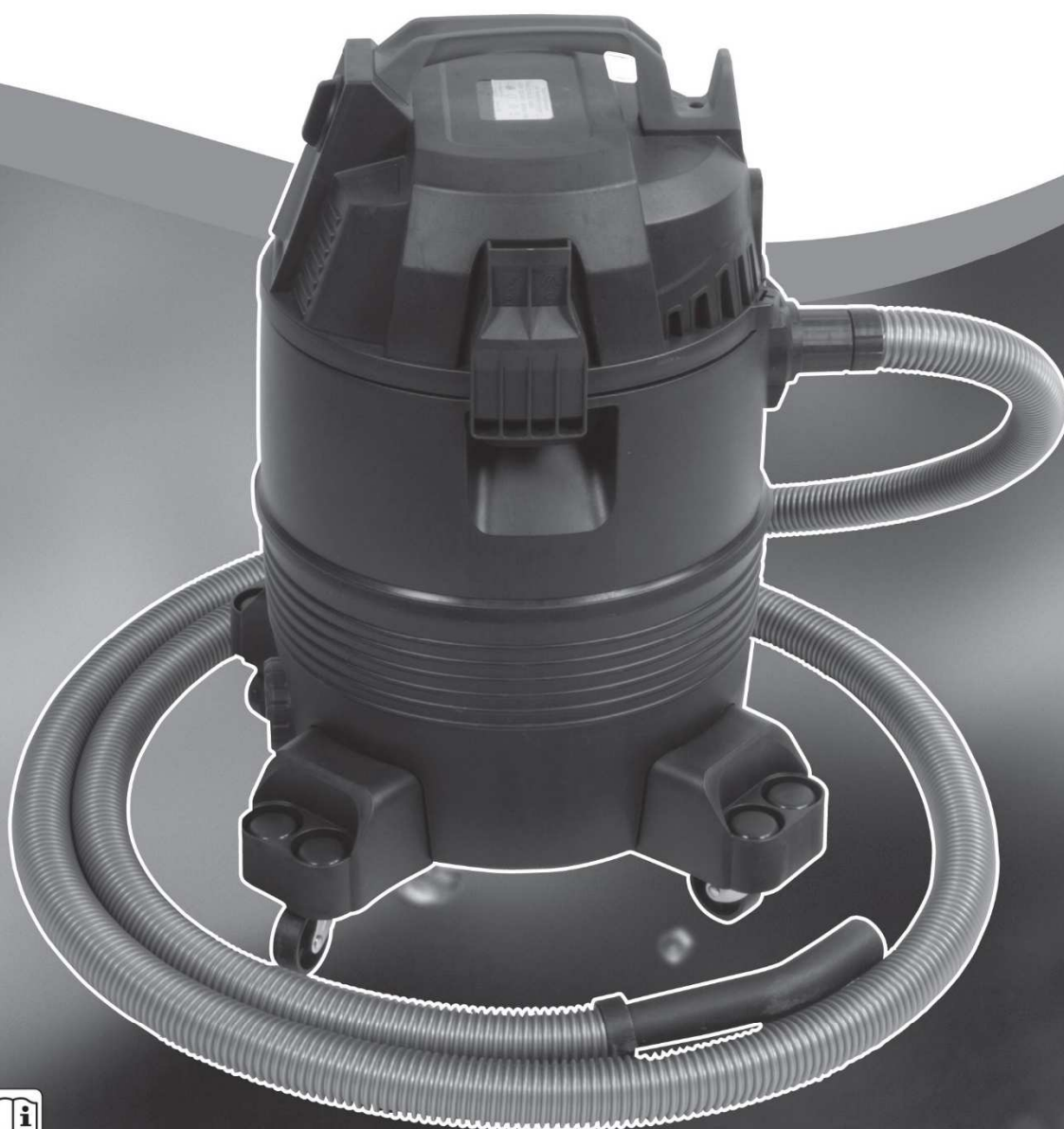
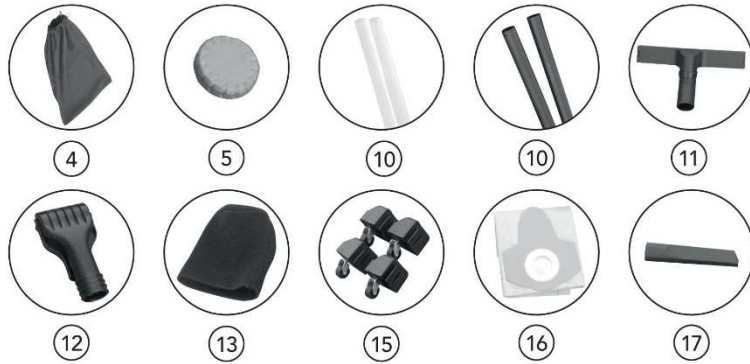


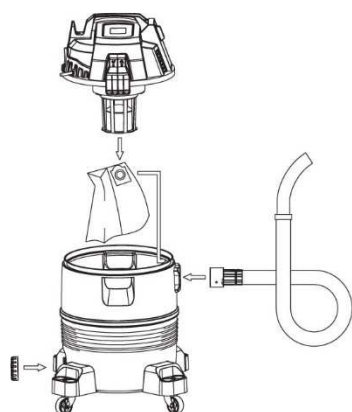
# Jezírkový vysavač Pond Vacuum Cleaner na mokré i suché vysávání



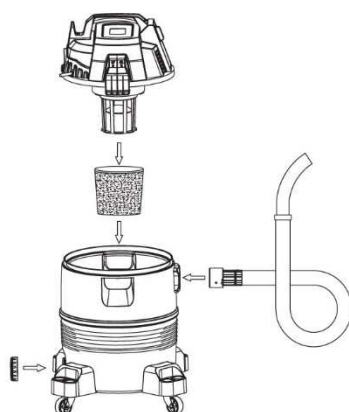
This book contains important information regarding: safety, assembly, operation, maintenance and warranty policy. Please read and keep this book for future reference.



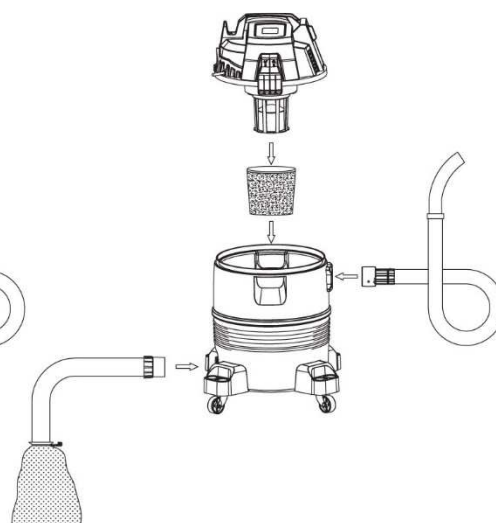
### Pro suché použití



### Pro mokré vnitřní použití



### Pro mokré vnější použití



1. Motorová hlava. 1400 W, jmenovité napětí: 230 V ~ 50 Hz, délka kabelu 4,0 m
2. spínač ON / OFF
3. Vypouštěcí hadice. Průměr 46mm / 1,5m dlouhá, s integrovanou zpětnou klapkou
4. Sáček na sběr nečistot pro připojení na konec vypouštěcí hadice
5. Uzávěr vypouštěcího otvoru (změna provozu na mokré nebo suchý provoz)
6. Uzamykací klipsy
7. Vstupní otvor příruby sací hadice
8. Sběrná nádrž hlavního tělesa o objemu 35 litrů
9. Sací hadice. Průměr 35 mm / 4 metry dlouhá
10. Prodloužení sací trubice (4 kusy), každý 48,5 cm dlouhý, 2 kusy průhledné pro kontrolu průtoku
11. Univerzální hubice pro rybníky, kapaliny, koberce a zahradu
12. Hubice na čištění jezírek pro obecné použití (2-10 mm) pro odstraňování bahna z jezírka
13. Filtr motoru (pro suché i mokré vysávání)
14. 4x držák kol
15. 4x kolo
16. Papírový sáček (pro suché vysávání)
17. Štěrbínová hubice speciálně navržena pro čištění úzkých míst

## **Před prvním použitím**

- Přečtěte si prosím důkladně provozní pokyny.
- Odstraňte veškeré příslušenství a obaly ze sběrné hlavního tělesa nádrže (8).
- Před a po použití zkontrolujte, zda je spínač v poloze OFF (0).
- Vždy používejte přístroj se správnou filtrační vložkou vhodnou pro příslušné použití, tj. houbičku filtru (13) pro mokré použití, papírový pytel (16) pro suché použití.
- Upevněte 4 držáky kol (14) na 4 místech na základně sběrné nádrže (8) hlavního tělesa zatlačením dolů a upevněním 4 šrouby (Šrouby jsou součástí balení). Zatlačte 4 kola (15) do otvorů pro umístění na držácích kol (14). Zásuvky na držácích kol mohou být použity k držení nástrojů.

### **Spínač motoru**

Poloha spínače 0  
Poloha spínače I  
Poloha spínače II

### **provozní režim**

Motor vypnutý  
Ruční provoz (ON / OFF) pro mokré / suché vysávání  
Automatické režimy pro čištění jezírek  
A) Po zapnutí motor nastartuje 30 sekund  
B) Motor se zastaví po cca 30 sekundách  
C) Automatické spuštění po 30 sekundách  
D) Opakování (a) a (b) na OFF (0)

## **Čištění jezírek**

Pokud používáte zařízení k čištění rybníků, postupujte následujícím způsobem:

- Umístěte zařízení do bezpečné vzdálenosti 2 metry od okraje vody.
- Odtokovou hadici (3) bezpečně našroubujte na otvor pro vypouštění vody na základně sběrné nádrže (8). Připojte sběrný sáček (4) ke konci vypouštěcí hadice a umístěte tak, aby voda mohla snadno vytékat do kanalizace nebo na vhodné místo v zahradě. Kaly a nečistoty z jezírek jsou obecně považovány za vynikající přírodní hnojivo. Pevné nečistoty budou shromažďovány v sběrném sáčku (4).  
Sběrný sáček (4) by při čištění jezírka měl být v pravidelných intervalech vyprazdňován a vyčištěn na konci každého použití.
- Otevřete dvě pojistné spony (6) na straně sběrné nádrže (8) a vyjměte hlavu motoru (1). Namontujte filtrační houbu (13) na hlavu motoru (1).  
Umístěte hlavu motoru zpět do sběrné nádrže a zajistěte sběrnou nádrž aretačními sponami v místech označenými odpovídajícími drážkami. Elektrický kabel musí být umístěn na opačné straně k otvoru (7) konektoru sací hadice.
- Zasuňte přírubu sací hadice (9) do připojovacího otvoru (7) na horní straně sběrné nádrže a přírubu zajistěte otočením o polovinu otáčky směrem doprava.
- Na sací hadici (9) připojte požadovaný počet sacích trubek (10) a následně připojte sací hubici (12).
- Po dokončení výše uvedených kroků zapojte zařízení do elektrické sítě. Umístěte sací trubku do části jezírka, který má být vyčištěn. Pro spuštění motoru stiskněte tlačítko Spínač (2) do polohy II AUTOMATICKÉ.
- Po uplynutí přibližně 30 sekund provozu se motor vypne přibližně na 30 sekund, aby se voda mohla vypustit ze sběrné nádrže (8). Během této doby se můžete přemístit do jiné části jezírka, která vyžaduje čištění.
- V tomto režimu bude zařízení pracovat, dokud nebude vypínač přepnut do polohy OFF (0). Vždy, když se zařízení nepoužívá, vytáhněte zástrčku z elektrické sítě
- Na konci každého použití by měly být nečistoty a voda důkladně odstraněny ze sběrné nádrže (8).

## **Vnitřní mokré vysávání**

Při používání zařízení pro suché vysávání v interiéru postupujte podle následujících pokynů:

- Vypouštěcí otvoru umístěný na základně (8) bezpečně uzavřete uzávěrem (5). Tím vznikne vakuum uvnitř sběrné nádrže.
- Při mokrému vysávání otevřete dva uzamykací svorky (6) na straně sběrné nádrže (8) a vyjměte hlavu motoru (1). Namontujte filtrační houbu (13) přes hlavu motoru (1). A zajistěte utažením kabelu kolem hlavy motoru. Umístěte hlavu motoru zpět do sběrné nádrže a ujistěte se, že aretační svorky jsou umístěny do příslušných míst na sběrné nádrži, přičemž elektrický kabel je umístěn na opačné straně zásuvky sací hadice (7).
- Pro suché vysávání otevřete dvě pojistné spony (6) na straně sběrné nádrže (8) a vyjměte hlavu motoru (1). Přiložte papírový pytel (16) na vnitřek sběrné komory nad otvorem konektoru hadice, aby bylo zajištěno, že gumové těsnění na papírovém pytlíku zapadne nad zářku zásuvného konektoru. Umístěte hlavu motoru zpět do sběrné nádrže. Zajistěte, aby se zajišťovací svorky znovu umístily do odpovídajících zářek na sběrné nádrži, přičemž elektrický kabel je umístěn na opačné straně k otvoru (7) konektoru sací hadice.
- Po dokončení výše uvedených kroků zapojte zařízení do elektrické sítě. Pro zapnutí stiskněte přepínač (2) na I MANUAL. V této poloze zařízení pracuje nepřetržitě.
- Po použití vypněte přístroj stisknutím spínače do polohy OFF (0).